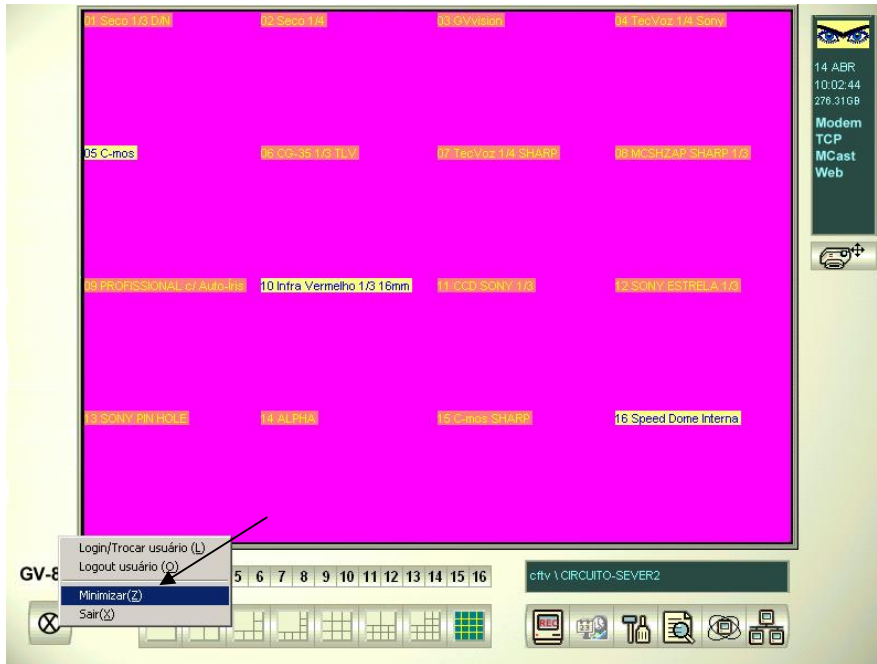


MANUAL PARA FAZER BACKUP PARA O PENDRIVE

1º - Minimize a GeoVision, assim indo para o Desktop:



2º - Abra o menu iniciar, programas, GV800, GEOVISION Backup System:



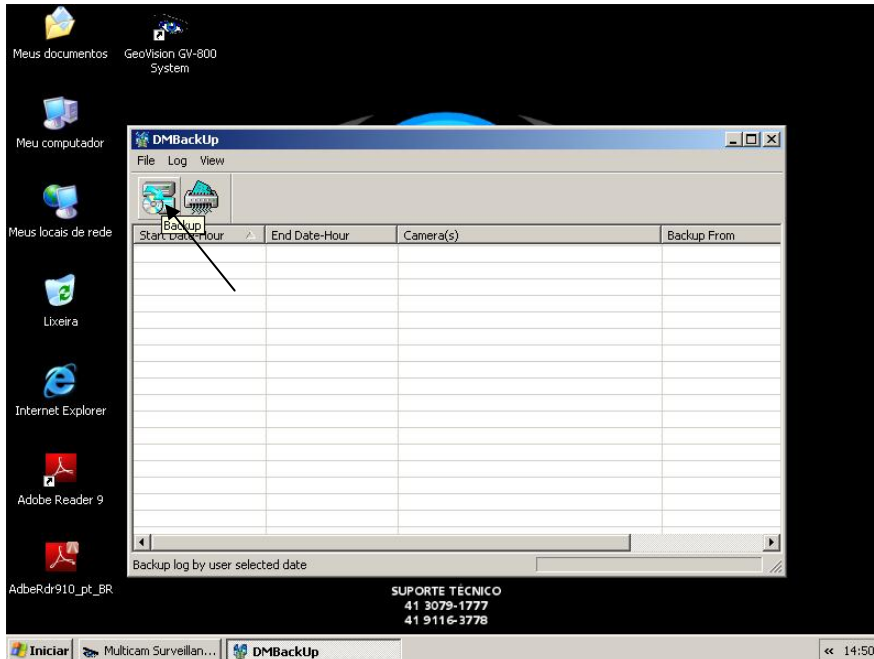
pdfMachine

A pdf writer that produces quality PDF files with ease!

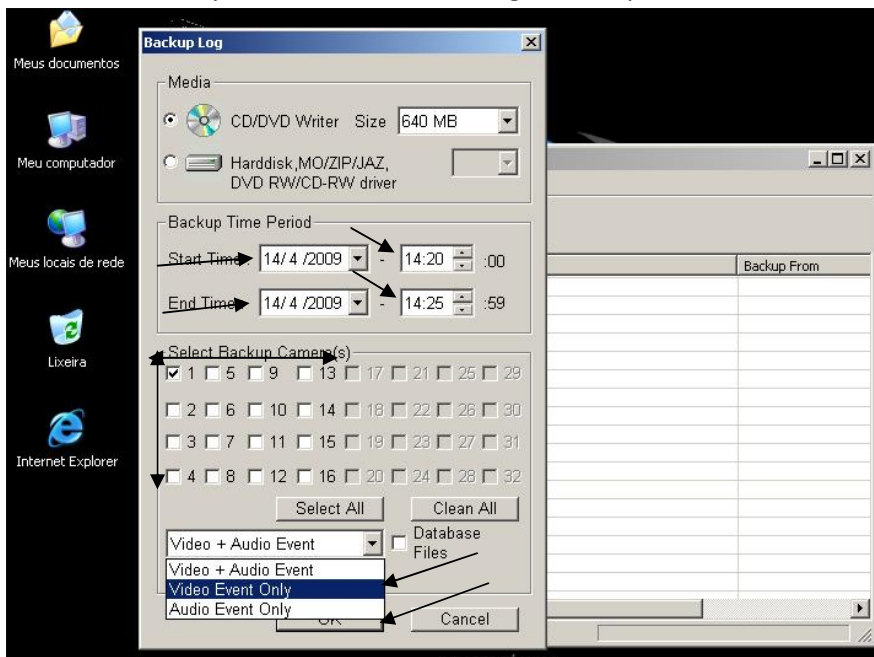
Produce quality PDF files in seconds and preserve the integrity of your original documents. Compatible across nearly all Windows platforms, if you can print from a windows application you can use pdfMachine.

Get yours now!

3º - Irá aparecer a tela DM Backup, clique no ícone Backup:



4º - Irá aparecer a tela Backup Log, no campo "Start Time" selecione a data e horário que começa a imagem, no campo "End Time" selecione a data e horário final da gravação, na sequência selecione a câmara desejada para Backup, e selecione a opção "Video Event Only", conforme mostra a figura e clique em OK:



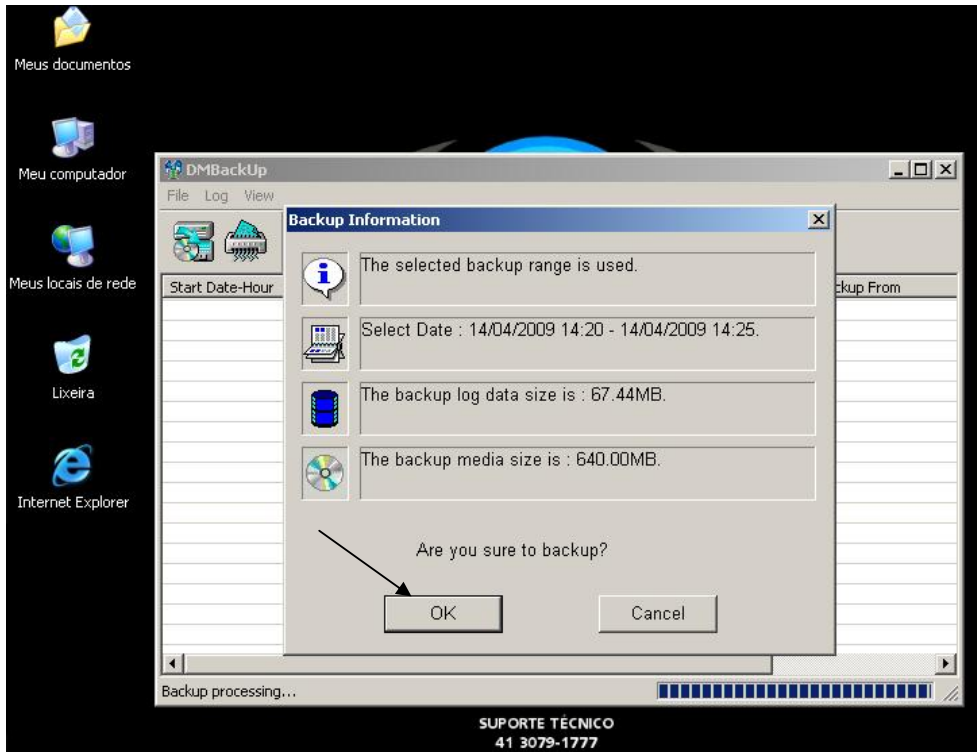
pdfMachine

A pdf writer that produces quality PDF files with ease!

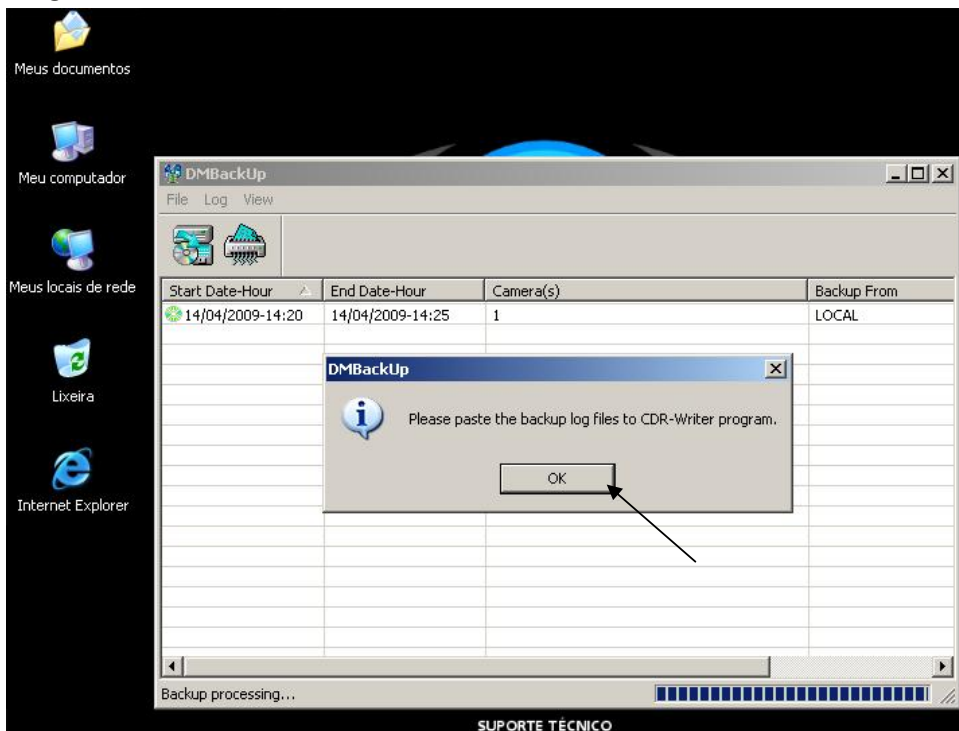
Produce quality PDF files in seconds and preserve the integrity of your original documents. Compatible across nearly all Windows platforms, if you can print from a windows application you can use pdfMachine.

Get yours now!

5º - Abrirá uma tela de confirmação dos trechos selecionados, confirmando os dados, clique em OK:



6º - Aparecerá uma mensagem pedindo para abrir uma pasta onde será gravado as imagens selecionadas:




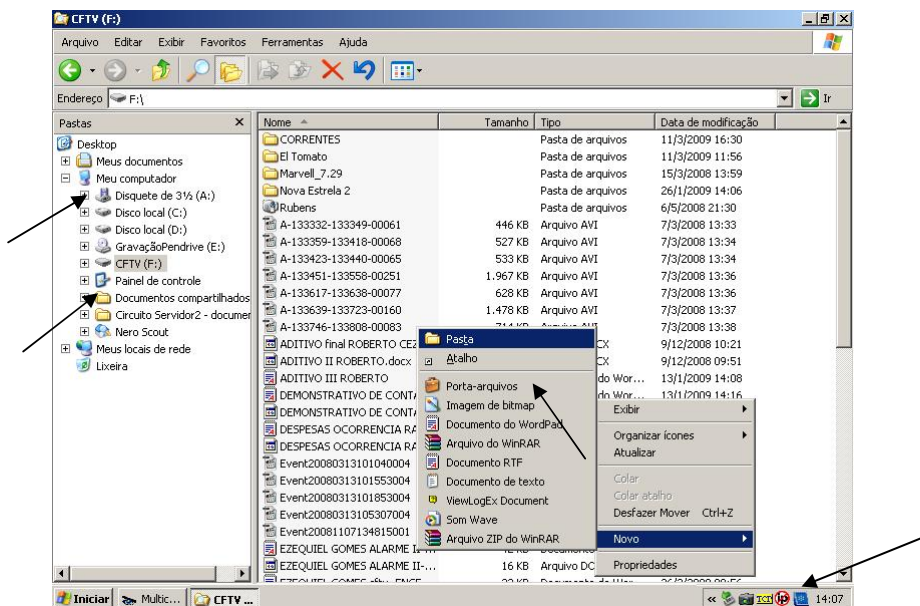
pdfMachine

A pdf writer that produces quality PDF files with ease!

Produce quality PDF files in seconds and preserve the integrity of your original documents. Compatible across nearly all Windows platforms, if you can print from a windows application you can use pdfMachine.

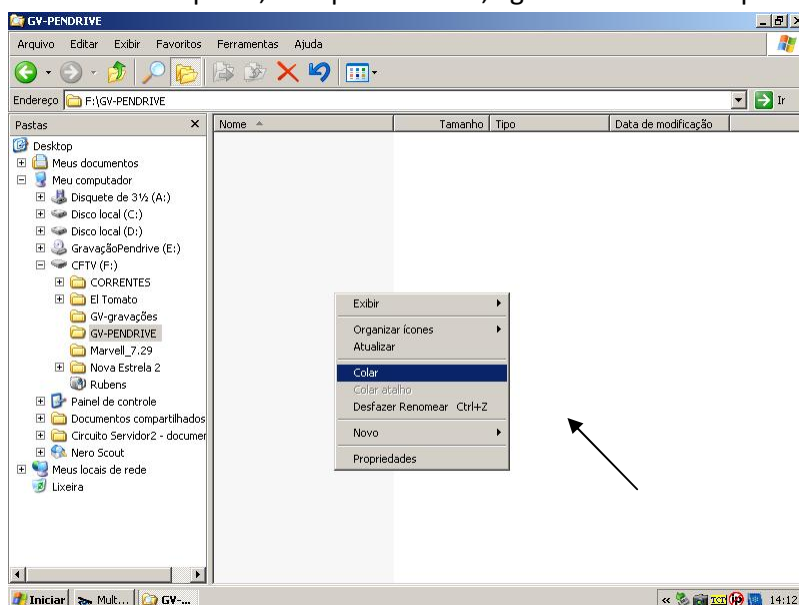
Get yours now!

7º - Localize no teclado a tecla que mostra a bandeira do Windows , próximo ao canto inferior esquerdo, mantendo pressionada essa tecla aperte a tecla da letra “E” e solte simultaneamente ambas as teclas, você estará no campo “Meu Computador”, encontre o dispositivo PENDRIVE e dê um duplo clique para visualizar o conteúdo do arquivo, na área livre (branca) da pasta PENDRIVE dê um clique com o botão direito do mouse, vá na opção “novo” e em seguida na opção “pasta” e de um clique:



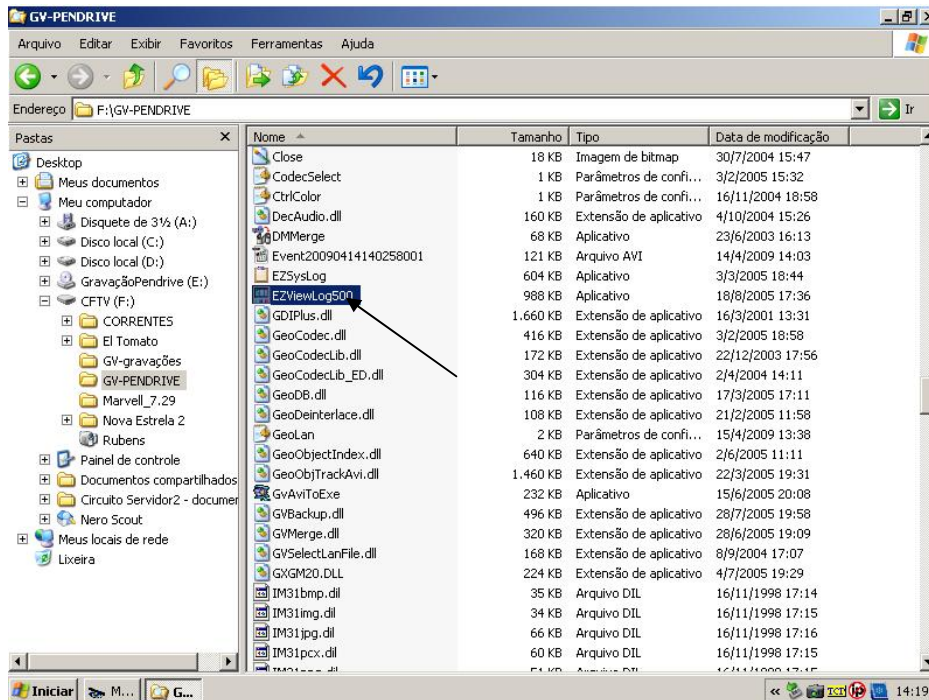
Obs: Aqui na imagem o dispositivo PEDRIVE aparece com o nome “CFTV(F:)”, e poderá aparecer com outro nome, caso tenha sido nomeado, ou simplesmente “(F:)”, ou ainda com o nome do fabricante do dispositivo “PENDRIVE”.

8º - De um duplo clique na pasta em que criou, de um clique com o botão direito na área branca da pasta, e clique em colar, aguarde baixar o arquivo.



Obs: Para visualizar as gravações no Pendrive proceda da seguinte forma:

*Localize o Pendrive em “Meu Computador” de um duplo clique para abrir as pastas do Pendrive, localize a pasta que você nomeou com as gravações, e, de um duplo clique, então abra diversos arquivos. Dessa o cursor na barra vertical direita até encontrar o ícone com a inscrição EZViewLog 500 (conforme mostra a figura)



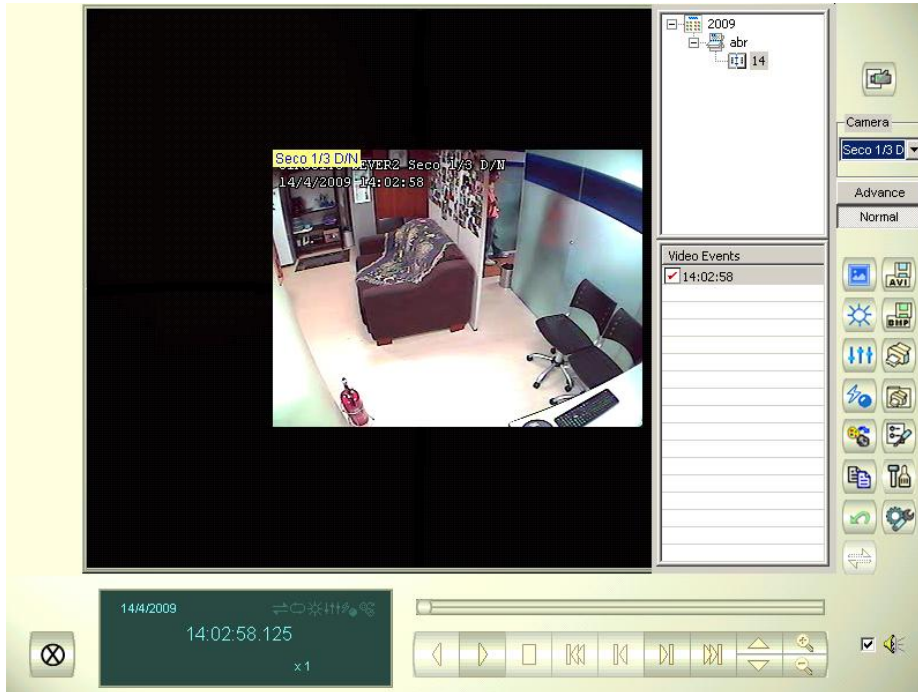
pdfMachine

A pdf writer that produces quality PDF files with ease!

Produce quality PDF files in seconds and preserve the integrity of your original documents. Compatible across nearly all Windows platforms, if you can print from a windows application you can use pdfMachine.

Get yours now!

E de um duplo clique para visualizar as imagens, a partir daí use os procedimentos convencionais da GV800 para ver as gravações



pdfMachine

A pdf writer that produces quality PDF files with ease!

Produce quality PDF files in seconds and preserve the integrity of your original documents. Compatible across nearly all Windows platforms, if you can print from a windows application you can use pdfMachine.

Get yours now!