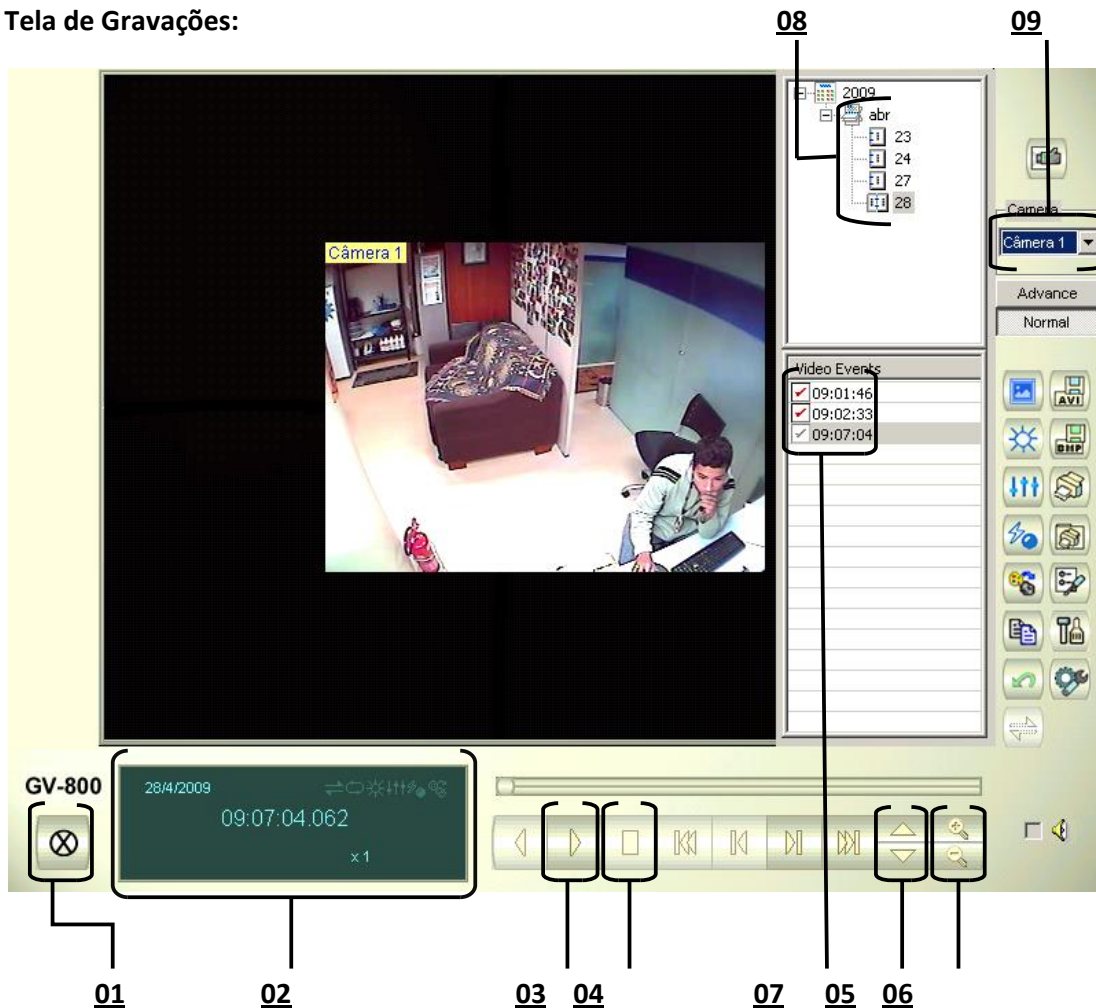


Comandos Básicos GV-800

Teclas de atalho:

- (F) Entrar em modo tela cheia/sair do modo tela cheia
- (Z) Minimizar o programa GeoVision
- (F10) Procurar gravações (imagens capturadas)

Tela de Gravações:



Função:

- (01) Fechar tela de Gravações
- (02) Tempo da Gravação (Tempo de gravação selecionada)
- (03) Iniciar Video de Gravação (Inicia as imagens salva)
- (04) Parar Video de Gravação (Para imagens salva)

pdfMachine

A pdf writer that produces quality PDF files with ease!

Produce quality PDF files in seconds and preserve the integrity of your original documents. Compatible across nearly all Windows platforms, if you can print from a windows application you can use pdfMachine.

Get yours now!

- (05) Velocidade para avançar a gravação “Seta para cima = aumenta velocidade” e “Seta para baixo diminuir velocidade”
- (06) Zoom “+ aproxima a tela/- distancia a tela”
- (07) Horário em que Houve Gravações de Vídeo
- (08) Ano, Mês e Dia em que Houve Gravações de Vídeo
- (09) Câmera que Visualizou o Evento

**OBS: Sempre Selecionar câmera antes de ver as gravações (função nº 09)

pdfMachine

A pdf writer that produces quality PDF files with ease!

Produce quality PDF files in seconds and preserve the integrity of your original documents. Compatible across nearly all Windows platforms, if you can print from a windows application you can use pdfMachine.

Get yours now!

Comandos Básicos WindowsXP



- (01) Iniciar (Tecla bandeira do Windows no teclado): Atalho principal do Windows, é nele em que todos os programas e ações são inicializadas...
- (02) Internet Explorer: Navegador principal da Microsoft. Clique neste programa para navegar pela internet.
- (03) Atalho para Área de trabalho (Desktop) Tela inicial do Windows, também muito usado para minimizar todos os programas de uma vês.
- (04) Todos os programas: Nesta guia estarão todos os programas do Windows e programas instalados.

pdfMachine

A pdf writer that produces quality PDF files with ease!

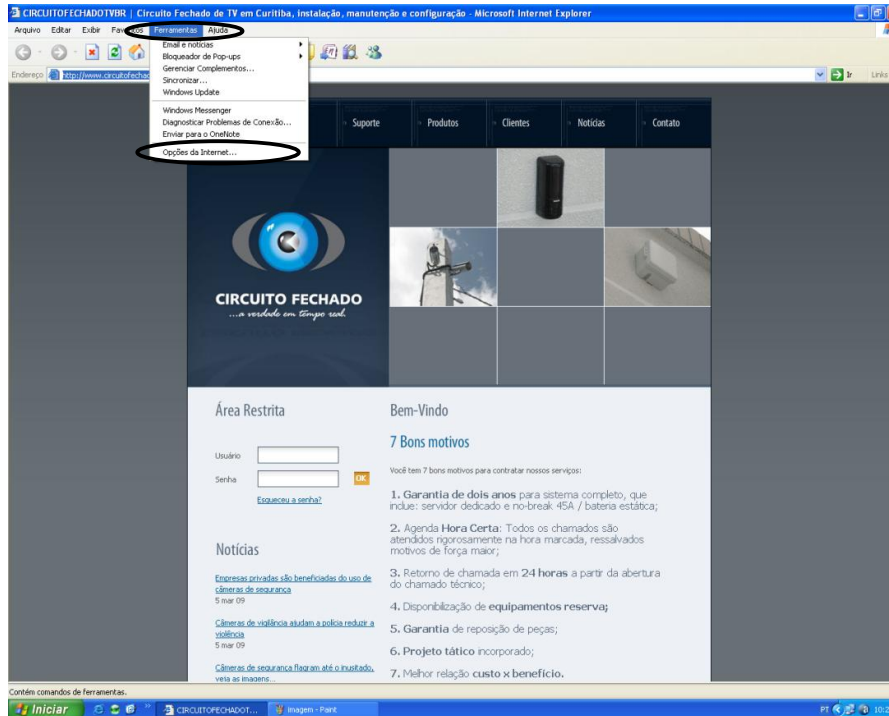
Produce quality PDF files in seconds and preserve the integrity of your original documents. Compatible across nearly all Windows platforms, if you can print from a windows application you can use pdfMachine.

Get yours now!

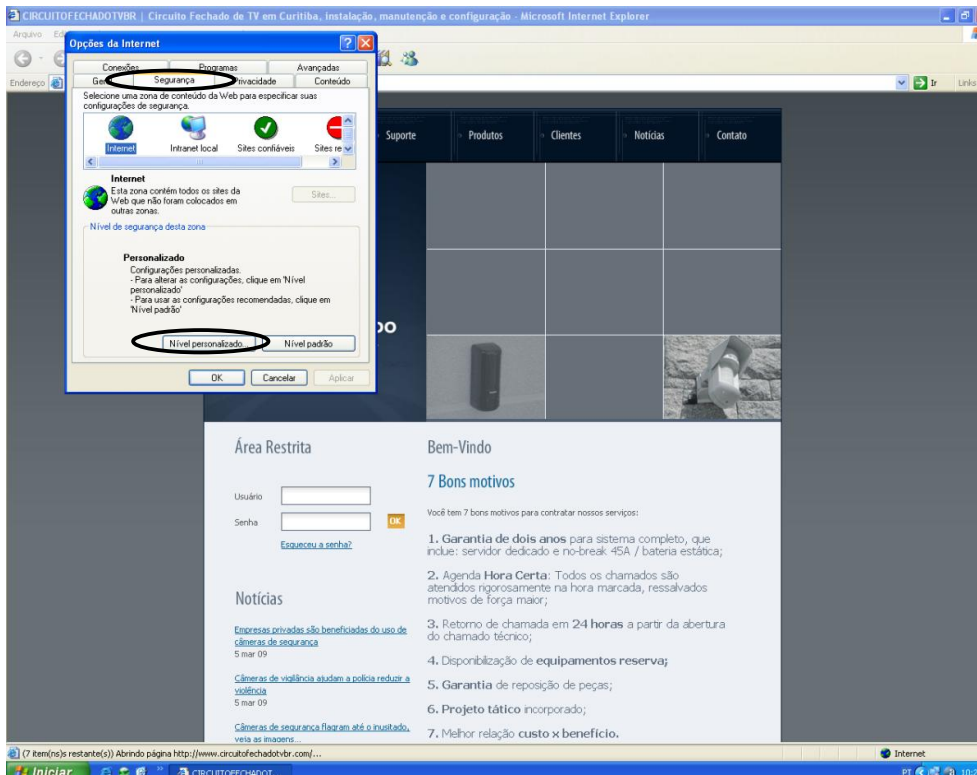
Visualização Remota

1º Passo, ativar todos os ActiveX do navegador:

- Ferramentas, Opções da internet



2º Passo, Clique na guia que esta escrito "Segurança", depois clique em Nível personalizado..



pdfMachine

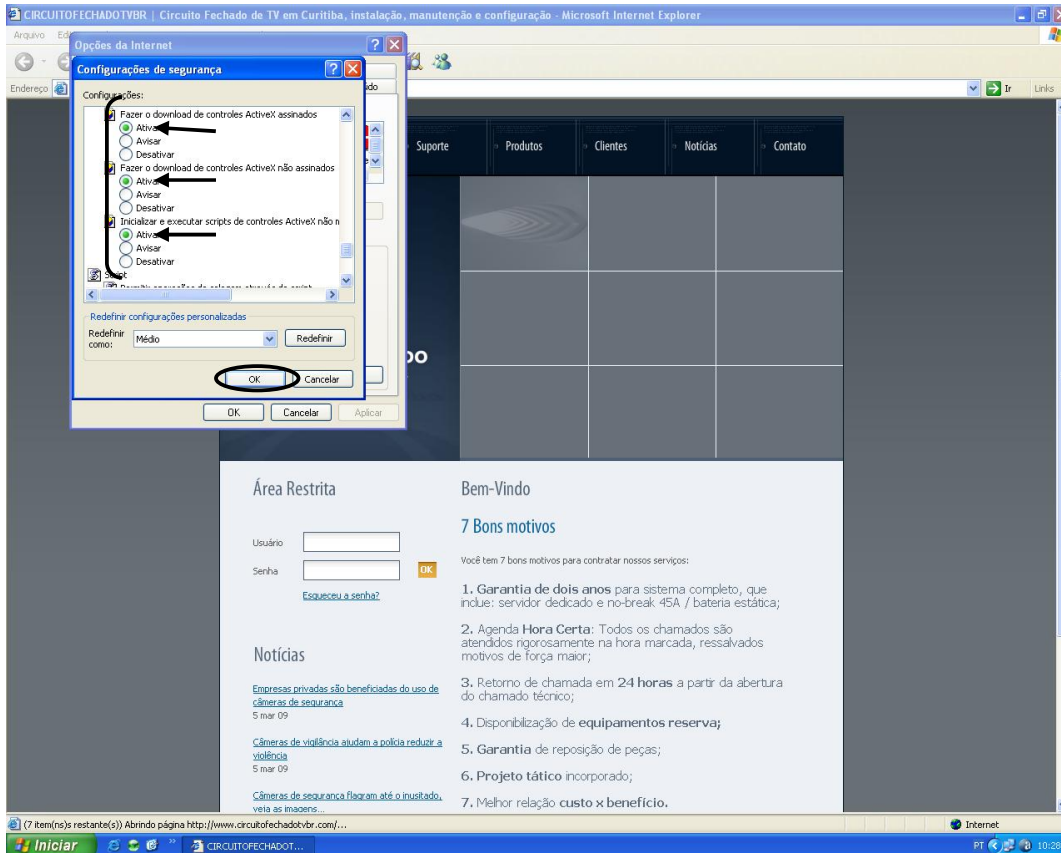
A pdf writer that produces quality PDF files with ease!

Produce quality PDF files in seconds and preserve the integrity of your original documents. Compatible across nearly all Windows platforms, if you can print from a windows application you can use pdfMachine.

Get yours now!

3º Passo, Ativar ActiveX

Este é o passo mais importante para fazer a conexão, ative todos os ActiveX que estiverem marcados como “Avisar”, Prompt ou Desativado. A quantidade de ActiveX varia de acordo com a versão do sistema “Profissional, Home, Premium e outros.”



4º Passo, Aperte em Ok, ok novamente na mensagem que vai aparecer, clique em aplicar na guia principal e ok para fechar o programa.